

BUDYNEK MIESZKALNY, WIELORODZINNY UL. DĄBROWSKIEGO, ELBLĄG

BUDYNEK 3

SKALA:

1:100

POWIERZCHNIA UŻYTKOWA:

$P_u=75,39m^2$

STRUKTURA MIESZKANIA:

4P+AK

KLATKA/PIĘTRO:

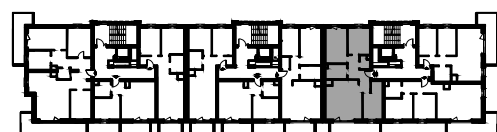
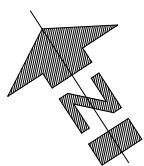
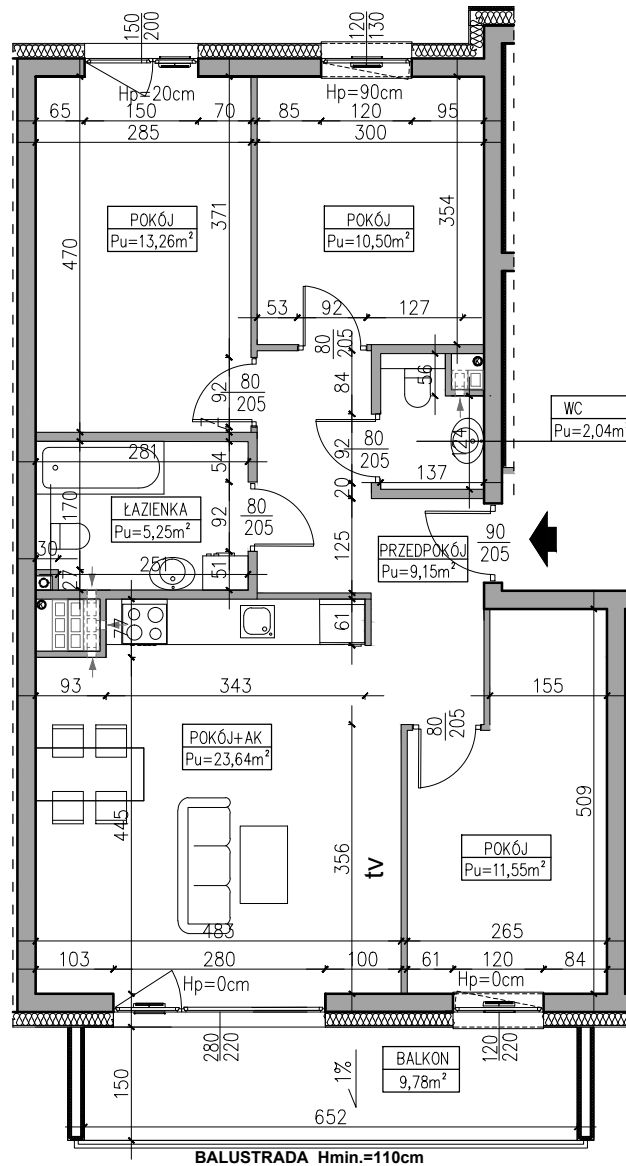
KLATKA B
PIĘTRO 2

NUMER MIESZKANIA:

M3.C.10

0 50 100 200 300 400 500 [cm]

PRZEDPOKÓJ	9,15m ²
ŁAZIENKA	5,25m ²
WC	2,04m ²
POKÓJ	11,55m ²
POKÓJ	10,50m ²
POKÓJ	13,26m ²
POKÓJ Z ANEKSEM	23,64m ²
BALKON	9,78m ²



2 PIĘTRO

Uwaga: Niniejsza karta pokazuje układ funkcjonalny wnętrza. Powierzchnie użytkowe uwzględniają wykończenie ścian tynkami (grubości 2cm w łazienkach i 1cm w pozostałych pomieszczeniach). Zastrzegam możliwość wprowadzenia niewielkich zmian z przyczyn technicznych. Powierzchnie użytkowe podano zgodnie z Rozporządzeniem Ministra Transportu, Budownictwa i Gospodarki Morskiej w sprawie szczegółowego zakresu i formy projektu budowlanego z dnia 25kwietnia 2012r. (DZ.U. z dnia 27kwietnia 2012r.) par.11 pkt 2 ppkt 2b (z późn. zmianami) oraz PN-ISO 9836:1997. Wymiary stolarki okiennej i drzwiowej podane są w świetle muru.