

SKALA:

1:100

POWIERZCHNIA UŻYTKOWA:

$P_u=60,05m^2$

STRUKTURA MIESZKANIA:

3P+AK

KLATKA/PIĘTRO:

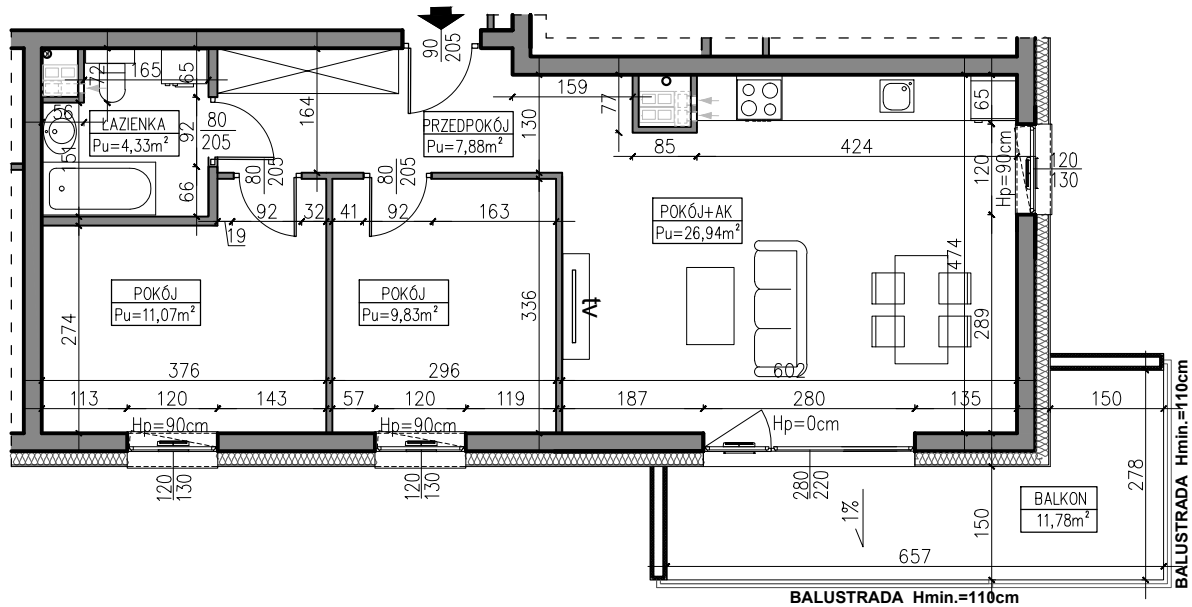
KLATKA B
PIĘTRO 2

NUMER MIESZKANIA:

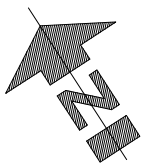
M3.C.09

0 50 100 200 300 400 500 [cm]

PRZEDPOKÓJ	7,88m ²
ŁAZIENKA	4,33m ²
POKÓJ	9,83m ²
POKÓJ	11,07m ²
POKÓJ Z ANEKSEM	26,94m ²
BALKON	11,78m ²



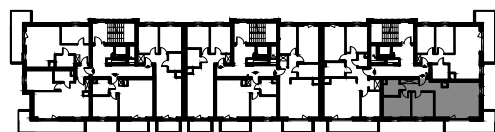
M3.C.09 $P_u=60,06m^2$
3P + AK



AUTOR PROJEKTU :

AH ATELIER
HOFFMANN
architekci

Uwaga: Niniejsza karta pokazuje układ funkcjonalny wnętrza. Powierzchnie użytkowe uwzględniają wykończenie ścian tynkami (grubości 2cm w łazienkach i 1cm w pozostałych pomieszczeniach). Zastrzega się możliwość wprowadzenia niewielkich zmian z przyczyn technicznych. Powierzchnie użytkowe podano zgodnie z Rozporządzeniem Ministra Transportu, Budownictwa i Gospodarki Morskiej w sprawie szczegółowego zakresu i formy projektu budowlanego z dnia 25kwietnia 2012r. (DZ.U. z dnia 27kwietnia 2012r.) par.11 pkt 2 ppkt 2b (z późn. zmianami) oraz PN-ISO 9836:1997. Wymiary stolarki okiennej i drzwiowej podane są w świetle muru.



2 PIĘTRO