

SKALA:

1:100

POWIERZCHNIA UŻYTKOWA:

$P_u=53,21m^2$

STRUKTURA MIESZKANIA:

3P+AK

KLATKA/PIĘTRO:

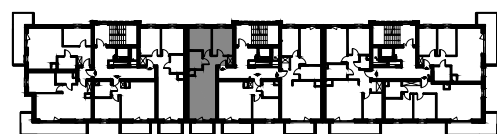
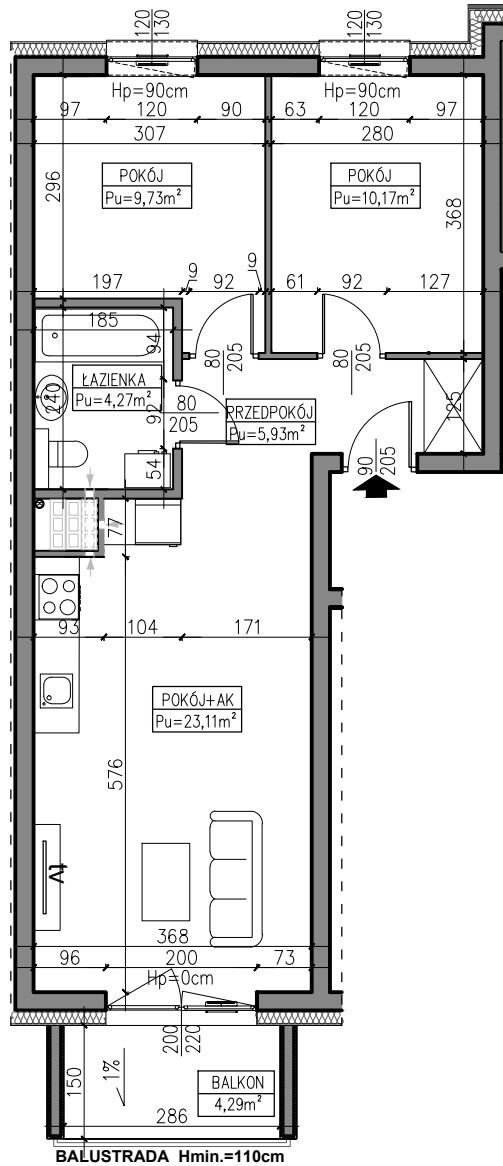
KLATKA B
PIĘTRO 2

NUMER MIESZKANIA:

M3.B.09

0 50 100 200 300 400 500 [cm]

PRZEDPOKÓJ	5,93m ²
ŁAZIENKA	4,27m ²
POKÓJ	10,17m ²
POKÓJ	9,73m ²
POKÓJ Z ANEKSEM	23,11m ²
BALKON	4,29m ²



2 PIĘTRO

AUTOR PROJEKTU :



Uwaga: Niniejsza karta pokazuje układ funkcjonalny wnętrza. Powierzchnie użytkowe uwzględniają wykończenie ścian tynkami (grubości 2cm w łazienkach i 1cm w pozostałych pomieszczeniach). Zastrzega się możliwość wprowadzenia niewielkich zmian z przyczyn technicznych. Powierzchnie użytkowe podano zgodnie z Rozporządzeniem Ministra Transportu, Budownictwa i Gospodarki Morskiej w sprawie szczegółowego zakresu i formy projektu budowlanego z dnia 25kwietnia 2012r. (DZ.U. z dnia 27kwietnia 2012r.) par.11 pkt 2 ppkt 2b (z późn. zmianami) oraz PN-ISO 9836:1997. Wymiary stolarki okiennej i drzwiowej podane są w świetle muru.