

SKALA:

1:100

POWIERZCHNIA UŻYTKOWA:

$P_u=61,66m^2$

STRUKTURA MIESZKANIA:

3P+AK

KLATKA/PIĘTRO:

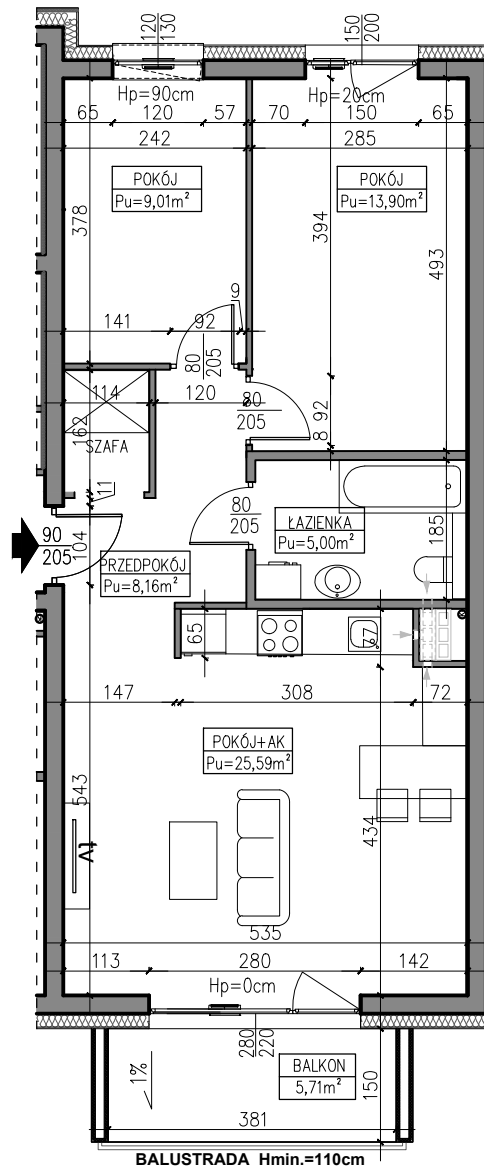
KLATKA B
PIĘTRO 1

NUMER MIESZKANIA:

M3.B.04

0 50 100 200 300 400 500 [cm]

PRZEDPOKÓJ	8,16m ²
ŁAZIENKA	5,00m ²
POKÓJ	9,01m ²
POKÓJ	13,90m ²
POKÓJ Z ANEKSEM	25,59m ²
BALKON	5,71m ²



1 PIĘTRO

AUTOR PROJEKTU :



Uwaga: Niniejsza karta pokazuje układ funkcjonalny wnętrza. Powierzchnie użytkowe uwzględniają wykończenie ścian tynkami (grubości 2cm w łazienkach i 1cm w pozostałych pomieszczeniach). Zastrzegam możliwość wprowadzenia niewielkich zmian z przyczyn technicznych. Powierzchnie użytkowe podano zgodnie z Rozporządzeniem Ministra Transportu, Budownictwa i Gospodarki Morskiej w sprawie szczegółowego zakresu i formy projektu budowlanego z dnia 25kwietnia 2012r. (DZ.U. z dnia 27kwietnia 2012r.) par.11 pkt 2 ppkt 2b (z późn. zmianami) oraz PN-ISO 9836:1997. Wymiary stolarki okiennej i drzwiowej podane są w świetle muru.