

BUDYNEK MIESZKALNY, WIELORODZINNY UL. DĄBROWSKIEGO, ELBLĄG

BUDYNEK 3

SKALA:

1:100

POWIERZCHNIA UŻYTKOWA:

$P_u=53,53m^2$

STRUKTURA MIESZKANIA:

3P+AK

KLATKA/PIĘTRO:

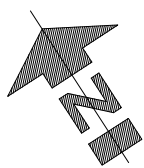
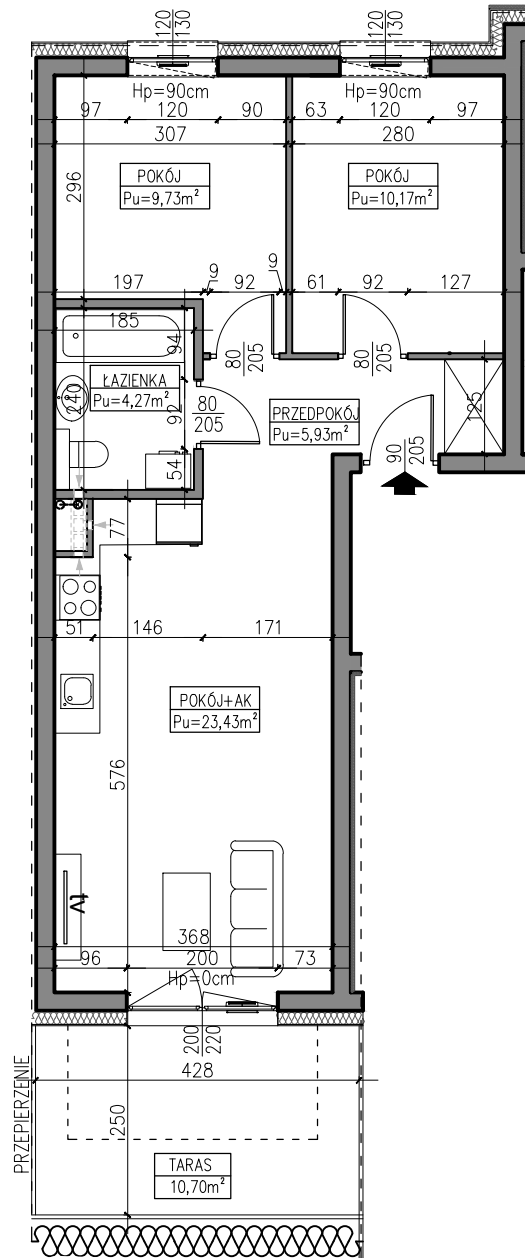
KLATKA B
PARTER

NUMER MIESZKANIA:

M3.B.03

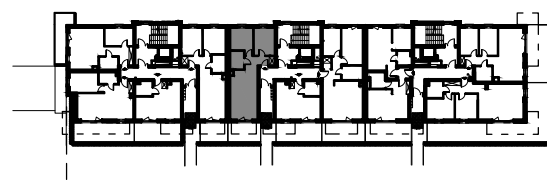
0 50 100 200 300 400 500 [cm]

PRZEDPOKÓJ	5,93m ²
ŁAZIENKA	4,27m ²
POKÓJ	10,17m ²
POKÓJ	9,73m ²
POKÓJ Z ANEKSEM	23,43m ²
TARAS	10,70m ²



AUTOR PROJEKTU :

AH ATELIER
HOFFMANN
architekci



PARTER

Uwaga: Niniejsza karta pokazuje układ funkcjonalny wnętrza. Powierzchnie użytkowe uwzględniają wykończenie ścian tynkami (grubości 2cm w łazienkach i 1cm w pozostałych pomieszczeniach). Zastrzegam się możliwości wprowadzenia niewielkich zmian z przyczyn technicznych. Powierzchnie użytkowe podano zgodnie z Rozporządzeniem Ministra Transportu, Budownictwa i Gospodarki Morskiej w sprawie szczegółowego zakresu i formy projektu budowlanego z dnia 25 kwietnia 2012r. (DZ.U. z dnia 27 kwietnia 2012r.) par.11 pkt 2 ppkt 2b (z późn. zmianami) oraz PN-ISO 9836:1997. Wymiary stolarki okiennej i drzwiowej podane są w świetle muru.