

SKALA:

1:100

POWIERZCHNIA UŻYTKOWA:

$P_u=92,65m^2$

STRUKTURA MIESZKANIA:

4P+AK

KLATKA/PIĘTRO:

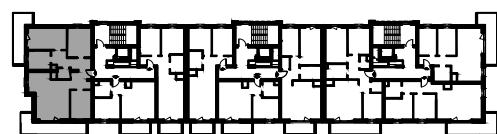
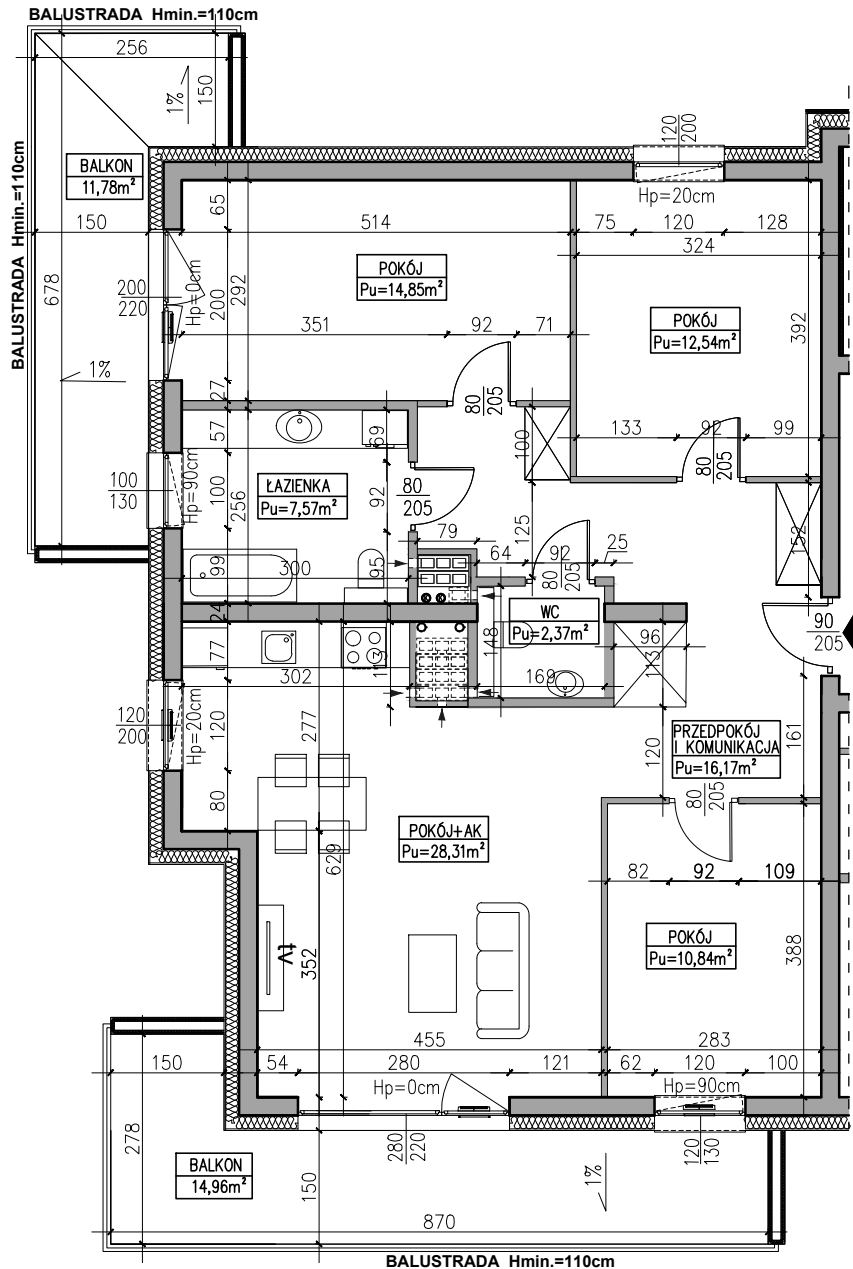
KŁATKA A  
PIĘTRO 3

NUMER MIESZKANIA:

M3.A.13

0 50 100 200 300 400 500 [cm]

PRZEDPOKÓJ I KOMUNIKACJA	16,17m <sup>2</sup>
WC	2,37m <sup>2</sup>
ŁAZIENKA	7,57m <sup>2</sup>
POKÓJ	12,54m <sup>2</sup>
POKÓJ	14,85m <sup>2</sup>
POKÓJ	10,84m <sup>2</sup>
POKÓJ Z ANEKSEM	28,31m <sup>2</sup>
BALKON	11,78m <sup>2</sup>
BALKON	14,96m <sup>2</sup>



3 PIĘTRO

AUTOR PROJEKTU :



Uwaga: Niniejsza karta pokazuje układ funkcjonalny wnętrza. Powierzchnie użytkowe uwzględniają wykończenie ścian tynkami (grubości 2cm w łazienkach i 1cm w pozostałych pomieszczeniach). Zastrzegam możliwość wprowadzenia niewielkich zmian z przyczyn technicznych. Powierzchnie użytkowe podano zgodnie z Rozporządzeniem Ministra Transportu, Budownictwa i Gospodarki Morskiej w sprawie szczegółowego zakresu i formy projektu budowlanego z dnia 25kwietnia 2012r. (DZ.U. z dnia 27kwietnia 2012r.) par.11 pkt 2 ppkt 2b (z późn. zmianami) oraz PN-ISO 9836:1997. Wymiary stolarki okiennej i drzwiowej podane są w świetle muru.