

BUDYNEK MIESZKALNY, WIEŁORODZINNY UL. DĄBROWSKIEGO, ELBLĄG

BUDYNEK 3

SKALA: 1:100
 0 50 100 200 300 400 500 [cm]

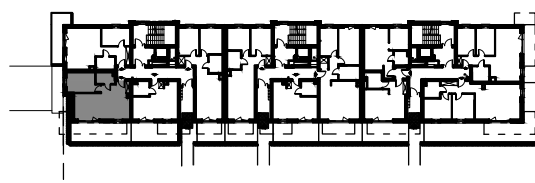
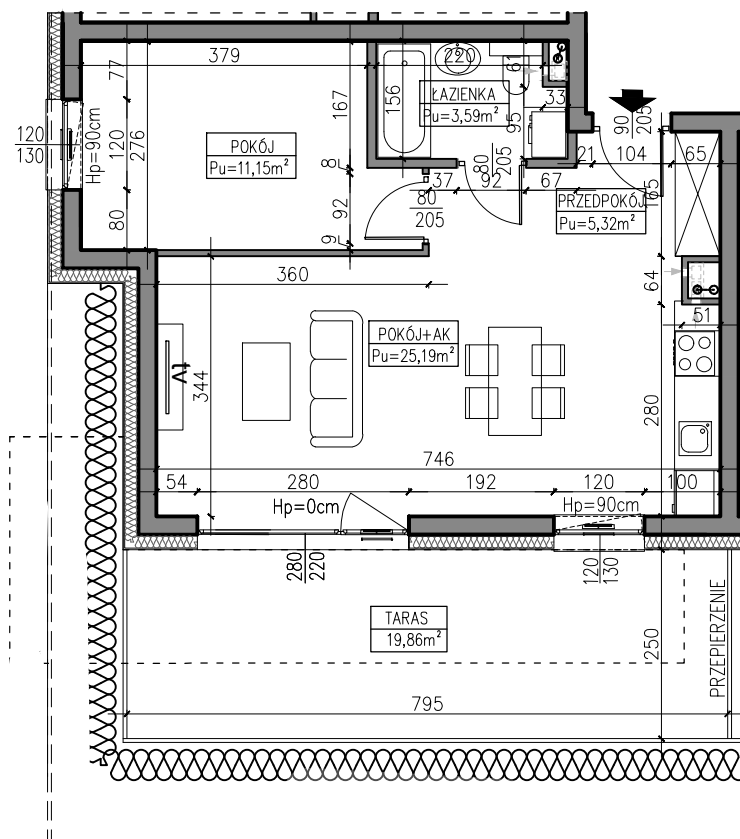
POWIERZCHNIA UŻYTKOWA:
Pu=45,25m²

STRUKTURA MIESZKANIA:
2P+AK

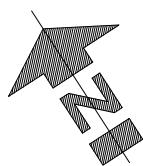
KLATKA/PIĘTRO:
**KLATKA A
 PARTER**

NUMER MIESZKANIA:
M3.A.03

PRZEDPOKÓJ	5,32m ²
ŁAZIENKA	3,59m ²
POKÓJ	11,15m ²
POKÓJ Z ANEKSEM	25,19m ²
TARAS	19,86m ²



PARTER



AUTOR PROJEKTU :



Uwaga: Niniejsza karta pokazuje układ funkcjonalny wnętrza. Powierzchnie użytkowe uwzględniają wykończenie ścian tynkami (grubości 2cm w łazienkach i 1cm w pozostałych pomieszczeniach). Zastrzegam możliwość wprowadzenia niewielkich zmian z przyczyn technicznych. Powierzchnie użytkowe podane zgodnie z Rozporządzeniem Ministra Transportu, Budownictwa i Gospodarki Morskiej w sprawie szczegółowego zakresu i formy projektu budowlanego z dnia 25 kwietnia 2012r. (DZ.U. z dnia 27 kwietnia 2012r.) par.11 pkt 2 ppkt 2b (z późn. zmianami) oraz PN-ISO 9836:1997. Wymiary stolarki okiennej i drzwiowej podane są w świetle muru.