

# BUDYNEK MIESZKALNY, WIELORODZINNY UL. DĄBROWSKIEGO, ELBLĄG

# BUDYNEK 3

SKALA:

1:100

POWIERZCHNIA UŻYTKOWA:

$P_u=52,71m^2$

STRUKTURA MIESZKANIA:

3P+AK

KLATKA/PIĘTRO:

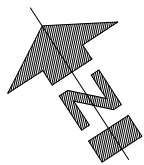
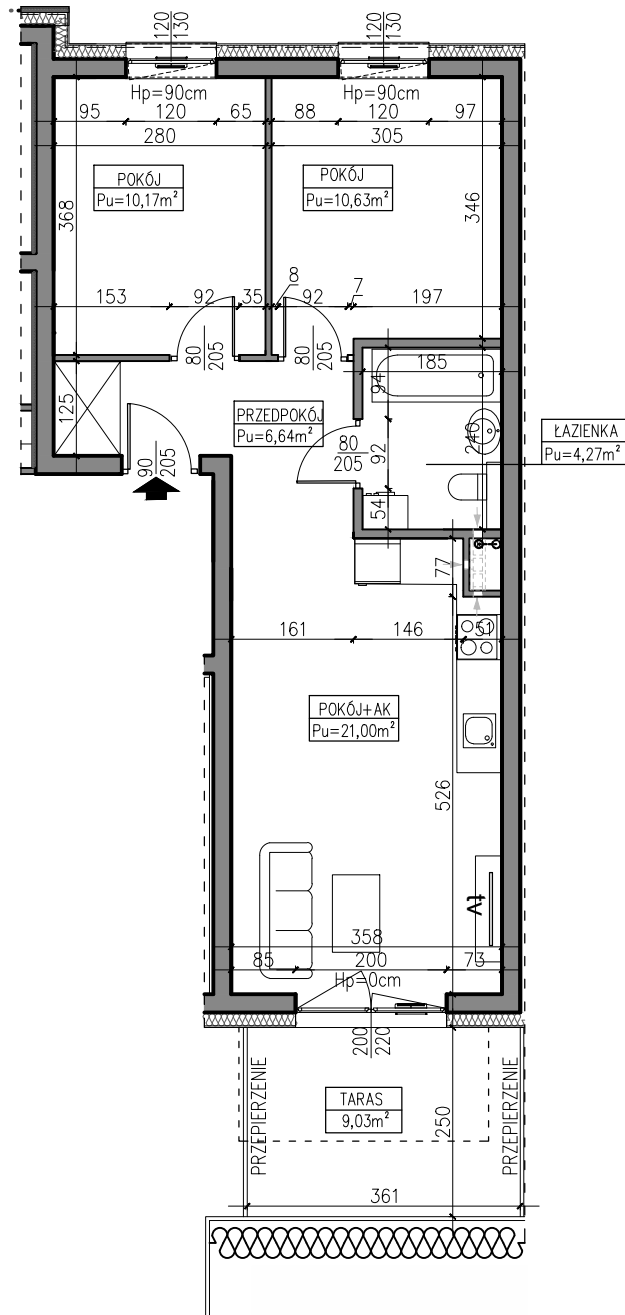
KLATKA A  
PARTER

NUMER MIESZKANIA:

M3.A.01

0 50 100 200 300 400 500 [cm]

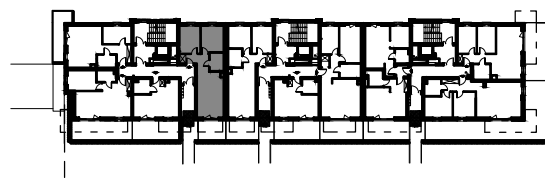
PRZEDPOKÓJ	6,64m <sup>2</sup>
ŁAZIENKA	4,27m <sup>2</sup>
POKÓJ	10,63m <sup>2</sup>
POKÓJ	10,17m <sup>2</sup>
POKÓJ Z ANEKSEM	21,00m <sup>2</sup>
TARAS	9,03m <sup>2</sup>



AUTOR PROJEKTU :

**AH** ATELIER  
HOFFMANN  
architekci

Uwaga: Niniejsza karta pokazuje układ funkcjonalny wnętrza. Powierzchnie użytkowe uwzględniają wykończenie ścian tynkami (grubości 2cm w łazienkach i 1cm w pozostałych pomieszczeniach). Zastrzega się możliwość wprowadzenia niewielkich zmian z przyczyn technicznych. Powierzchnie użytkowe podano zgodnie z Rozporządzeniem Ministra Transportu, Budownictwa i Gospodarki Morskiej w sprawie szczegółowego zakresu i formy projektu budowlanego z dnia 25kwietnia 2012r. (DZ.U. z dnia 27kwietnia 2012r.) par.11 pkt 2 ppkt 2b (z późn. zmianami) oraz PN-ISO 9836:1997. Wymiary stolarki okiennej i drzwiowej podane są w świetle muru.



PARTER