

BUDYNEK MIESZKALNY, WIELORODZINNY UL. DĄBROWSKIEGO, ELBLĄG

BUDYNEK 2

SKALA:

1:100

POWIERZCHNIA UŻYTKOWA:

$P_u=53,49m^2$

STRUKTURA MIESZKANIA:

3P+AK

KLATKA/PIĘTRO:

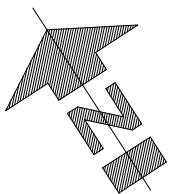
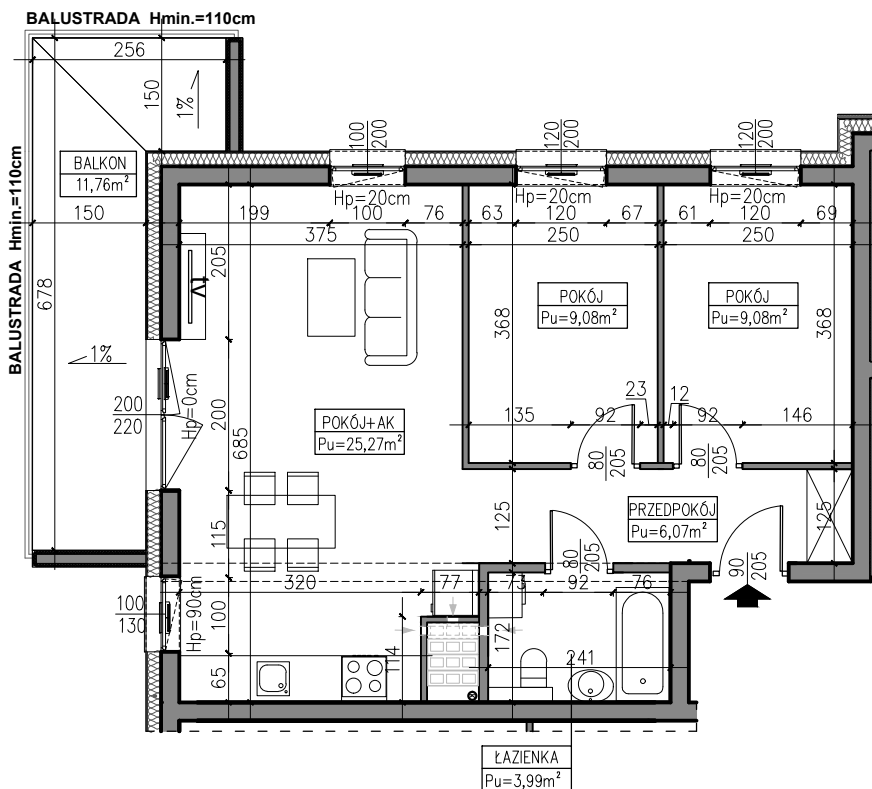
3. PIĘTRO

NUMER MIESZKANIA:

M.2.20

0 50 100 200 300 400 500 [cm]

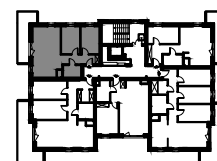
PRZEDPOKÓJ	6,07m ²
ŁAZIENKA	3,99m ²
POKÓJ	9,08m ²
POKÓJ	9,08m ²
POKÓJ Z ANEKSEM	25,27m ²
BALKON	11,76m ²



AUTOR PROJEKTU :

AH ATELIER
HOFFMANN
architekci

Uwaga: Niniejsza karta pokazuje układ funkcjonalny wnętrza. Powierzchnie użytkowe uwzględniają wykończenie ścian tynkami (grubości 2cm w łazienkach i 1cm w pozostałych pomieszczeniach). Zastrzegam się możliwości wprowadzenia niewielkich zmian z przyczyn technicznych. Powierzchnie użytkowe podano zgodnie z Rozporządzeniem Ministra Transportu, Budownictwa i Gospodarki Morskiej w sprawie szczegółowego zakresu i formy projektu budowlanego z dnia 25kwietnia 2012r. (DZ.U. z dnia 27kwietnia 2012r.) par.11 pkt 2 ppkt 2b (z późn. zmianami) oraz PN-ISO 9836:1997. Wymiary stolarki okiennej i drzwiowej podane są w świetle muru.



3 PIĘTRO