

BUDYNEK MIESZKALNY, WIELORODZINNY UL. DĄBROWSKIEGO, ELBLĄG

BUDYNEK 2

SKALA:

1:100

POWIERZCHNIA UŻYTKOWA:

$P_u=41,58m^2$

STRUKTURA MIESZKANIA:

2P+AK

KLATKA/PIĘTRO:

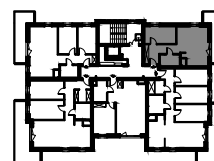
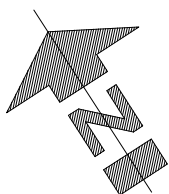
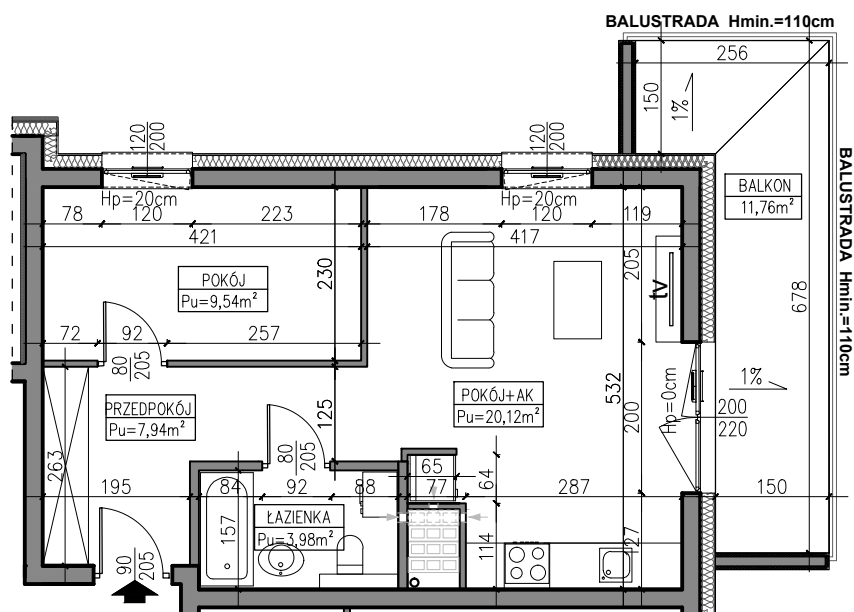
3. PIĘTRO

NUMER MIESZKANIA:

M.2.16

0 50 100 200 300 400 500 [cm]

| | |
|-----------------|---------------------|
| PRZEDPOKÓJ | 7,94m ² |
| ŁAZIENKA | 3,98m ² |
| POKÓJ | 9,54m ² |
| POKÓJ Z ANEKSEM | 20,12m ² |
| BALKON | 11,76m ² |



3 PIĘTRO

AUTOR PROJEKTU :



Uwaga: Niniejsza karta pokazuje układ funkcjonalny wnętrza. Powierzchnie użytkowe uwzględniają wykończenie ścian tynkami (grubości 2cm w łazienkach i 1cm w pozostałych pomieszczeniach). Zastrzegam możliwość wprowadzenia niewielkich zmian z przyczyn technicznych. Powierzchnie użytkowe podano zgodnie z Rozporządzeniem Ministra Transportu, Budownictwa i Gospodarki Morskiej w sprawie szczegółowego zakresu i formy projektu budowlanego z dnia 25kwietnia 2012r. (DZ.U. z dnia 27kwietnia 2012r.) par.11 pkt 2 ppkt 2b (z późn. zmianami) oraz PN-ISO 9836:1997. Wymiary stolarki okiennej i drzwiowej podane są w świetle muru.