

BUDYNEK MIESZKALNY, WIELORODZINNY UL. DĄBROWSKIEGO, ELBLĄG

BUDYNEK 1

SKALA:

1:100

Powierzchnia użytkowa:

$P_u=67,44m^2$

Struktura mieszkania:

3P+AK

Klatka/piętro:

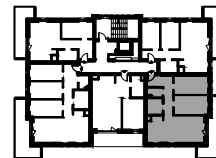
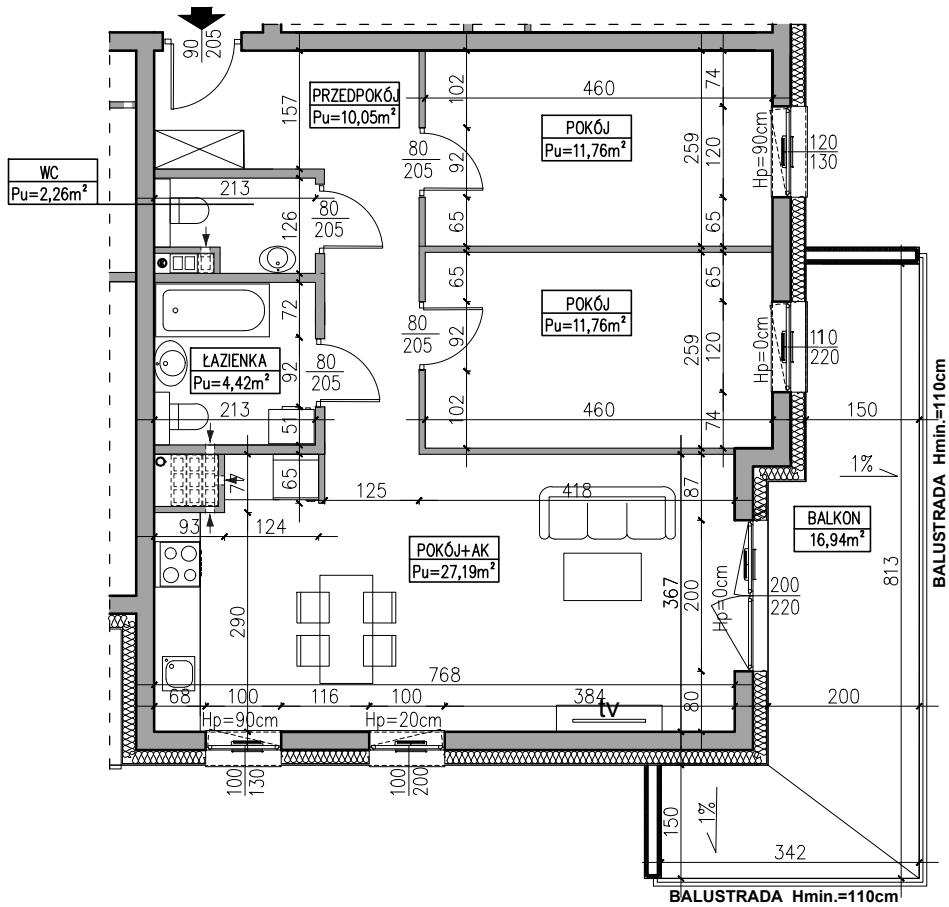
2. PIĘTRO

Numer mieszkania:

M.1.12

0 50 100 200 300 400 500 [cm]

PRZEDPOKÓJ	10,05m ²
ŁAZIENKA	4,42m ²
WC	2,26m ²
POKÓJ	11,76m ²
POKÓJ	11,76m ²
POKÓJ Z ANEKSEM	27,19m ²
BALKON	16,94m ²



2 PIĘTRO

AUTOR PROJEKTU :



Uwaga: Niniejsza karta pokazuje układ funkcjonalny wnętrza. Powierzchnie użytkowe uwzględniają wykończenie ścian tynkami (grubości 2cm w łazienkach i 1cm w pozostałych pomieszczeniach). Zastrzegam możliwość wprowadzenia niewielkich zmian z przyczyn technicznych. Powierzchnie użytkowe podano zgodnie z Rozporządzeniem Ministra Transportu, Budownictwa i Gospodarki Morskiej w sprawie szczegółowego zakresu i formy projektu budowlanego z dnia 25kwietnia 2012r. (DZ.U. z dnia 27kwietnia 2012r.) par.11 pkt 2 ppkt 2b (z późn. zmianami) oraz PN-ISO 9836:1997. Wymiary stolarki okiennej i drzwiowej podane są w świetle muru.