

BUDYNEK MIESZKALNY, WIELORODZINNY UL. DĄBROWSKIEGO, ELBLĄG

BUDYNEK 1

SKALA:

1:100

POWIERZCHNIA UŻYTKOWA:

$P_u=53,59m^2$

STRUKTURA MIESZKANIA:

3P+AK

KLATKA/PIĘTRO:

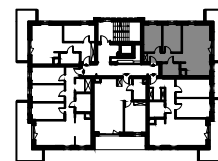
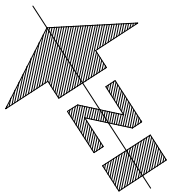
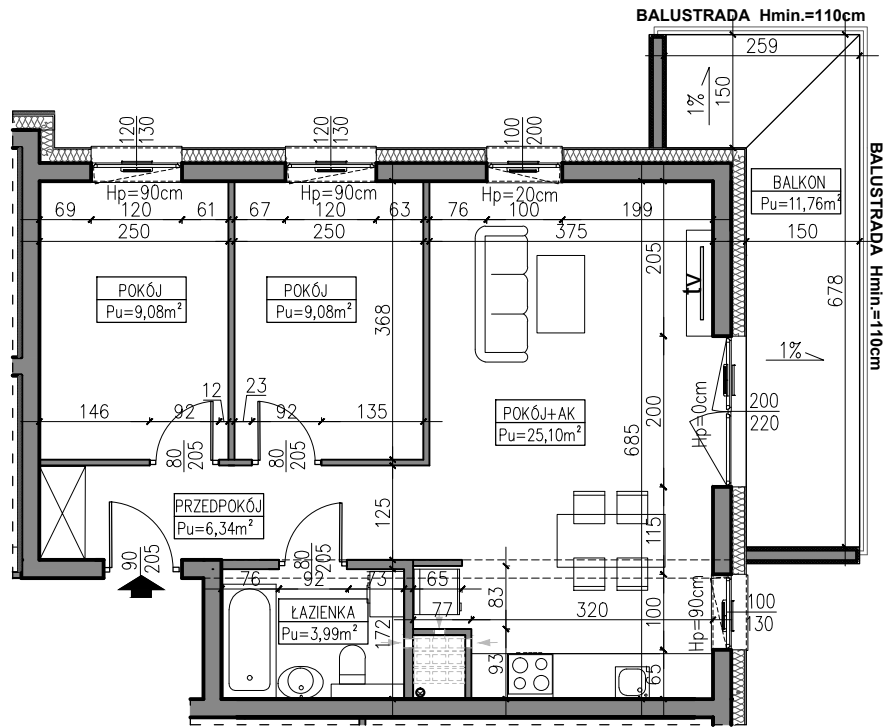
1. PIĘTRO

NUMER MIESZKANIA:

M.1.11

0 50 100 200 300 400 500 [cm]

| | |
|-----------------|---------------------|
| PRZEDPOKÓJ | 6,34m ² |
| ŁAZIENKA | 3,99m ² |
| POKÓJ | 9,08m ² |
| POKÓJ | 9,08m ² |
| POKÓJ Z ANEKSEM | 25,10m ² |
| BALKON | 11,76m ² |



2 PIĘTRO

AUTOR PROJEKTU :

AH ATELIER
HOFFMANN
architekci

Uwaga: Niniejsza karta pokazuje układ funkcjonalny wnętrza. Powierzchnie użytkowe uwzględniają wykończenie ścian tynkami (grubości 2cm w łazienkach i 1cm w pozostałych pomieszczeniach). Zastrzega się możliwość wprowadzenia niewielkich zmian z przyczyn technicznych. Powierzchnie użytkowe podano zgodnie z Rozporządzeniem Ministra Transportu, Budownictwa i Gospodarki Morskiej w sprawie szczegółowego zakresu i formy projektu budowlanego z dnia 25kwietnia 2012r. (DZ.U. z dnia 27kwietnia 2012r.) par.11 pkt 2 pkt 2b (z późn. zmianami) oraz PN-ISO 9836:1997. Wymiary stolarki okiennej i drzwiowej podane są w świetle muru.