

# BUDYNEK MIESZKALNY, WIELORODZINNY UL. DĄBROWSKIEGO, ELBLĄG

# BUDYNEK 1

SKALA:

1:100

Powierzchnia użytkowa:

$P_u=41,92m^2$

Struktura mieszkania:

2P+AK

Klatka/piętro:

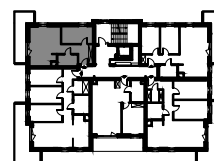
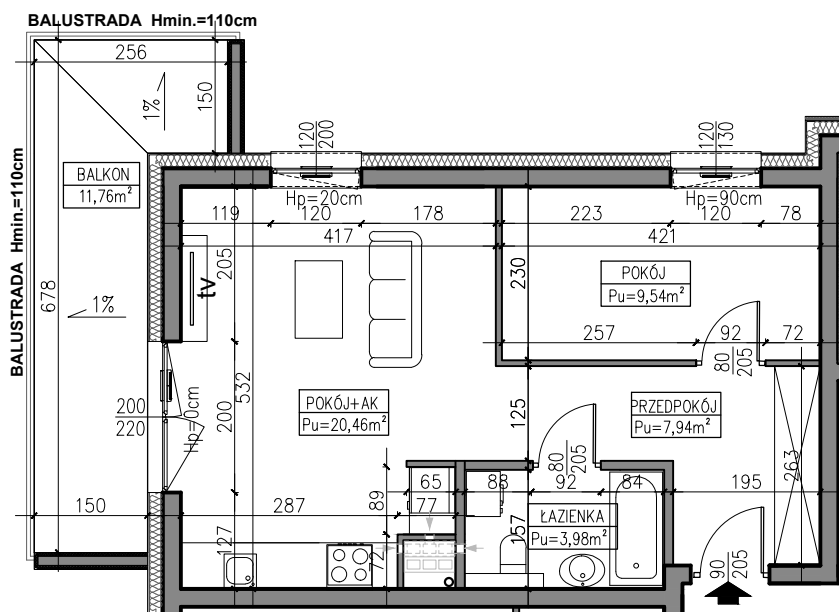
1. PIĘTRO

Numer mieszkania:

M.1.10

0 50 100 200 300 400 500 [cm]

PRZEDPOKÓJ	7,94m <sup>2</sup>
ŁAZIENKA	3,98m <sup>2</sup>
POKÓJ	9,54m <sup>2</sup>
POKÓJ Z ANEKSEM	20,46m <sup>2</sup>
BALKON	11,76m <sup>2</sup>



1 PIĘTRO

AUTOR PROJEKTU :



Uwaga: Niniejsza karta pokazuje układ funkcjonalny wnętrza. Powierzchnie użytkowe uwzględniają wykończenie ścian tynkami (grubości 2cm w łazienkach i 1cm w pozostałych pomieszczeniach). Zastrzega się możliwość wprowadzenia niewielkich zmian z przyczyn technicznych. Powierzchnie użytkowe podano zgodnie z Rozporządzeniem Ministra Transportu, Budownictwa i Gospodarki Morskiej w sprawie szczegółowego zakresu i formy projektu budowlanego z dnia 25kwietnia 2012r. (DZ.U. z dnia 27kwietnia 2012r.) par.11 pkt 2 ppkt 2b (z późn. zmianami) oraz PN-ISO 9836:1997. Wymiary stolarki okiennej i drzwiowej podane są w świecie muru.