

BUDYNEK MIESZKALNY, WIELORODZINNY UL. DĄBROWSKIEGO, ELBLĄG

BUDYNEK 1

SKALA:

1:100

POWIERZCHNIA UŻYTKOWA:

$P_u=75,39m^2$

STRUKTURA MIESZKANIA:

4P+AK

KLATKA/PIĘTRO:

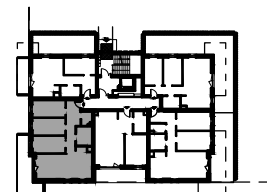
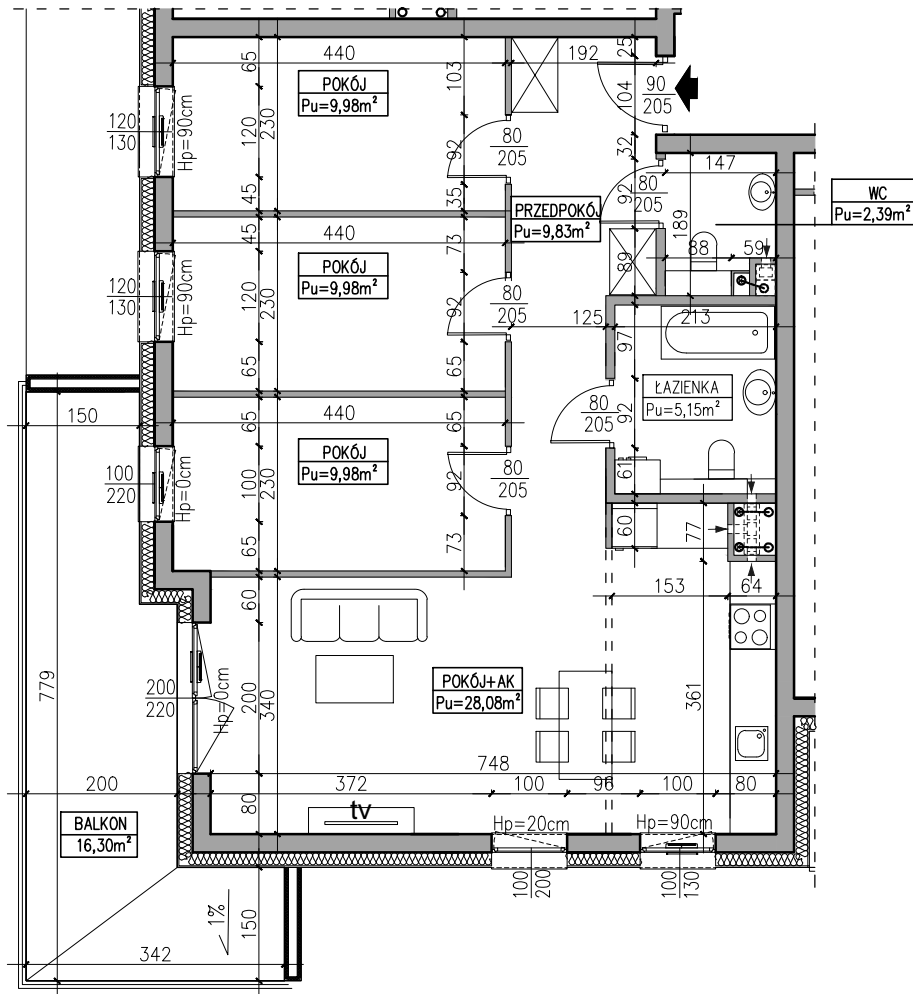
PARTER

NUMER MIESZKANIA:

M.1.04

0 50 100 200 300 400 500 [cm]

PRZEDPOKÓJ	9,83m ²
WC	2,39m ²
ŁAZIENKA	5,15m ²
POKÓJ	9,98m ²
POKÓJ	9,98m ²
POKÓJ	9,98m ²
POKÓJ Z ANEKSEM	28,08m ²
BALKON	16,30m ²



PARTER

AUTOR PROJEKTU :



Uwaga: Niniejsza karta pokazuje układ funkcjonalny wnętrza. Powierzchnie użytkowe uwzględniają wykończenie ścian tynkami (grubości 2cm w łazienkach i 1cm w pozostałych pomieszczeniach). Zastrzega się możliwość wprowadzenia niewielkich zmian z przyczyn technicznych. Powierzchnie użytkowe podano zgodnie z Rozporządzeniem Ministra Transportu, Budownictwa i Gospodarki Morskiej w sprawie szczegółowego zakresu i formy projektu budowlanego z dnia 25kwietnia 2012r. (DZ.U. z dnia 27kwietnia 2012r.) par.11 pkt 2 ppkt 2b (z późn. zmianami) oraz PN-ISO 9836:1997. Wymiary stolarki okiennej i drzwiowej podane są w świecie muru.